

ABS Scaba toppmonterad omrörare

Avändningsområden

ABS Scabaomrörare kan skräddarsys för alla typer av applikationer där vätska blandas med vätska, partiklar och gas.

Scabaomrörarna används för avloppspplikationer samt inom process- och pappersindustrin.

Konstruktion

Omrörarna är moduluppbyggda robusta konstruktioner som kan kombineras med olika typer av drivenheter, tätningar och rörorgan. Denna flexibilitet gör det möjligt att optimalt anpassa omrörarna till processens krav.

Drivenhet

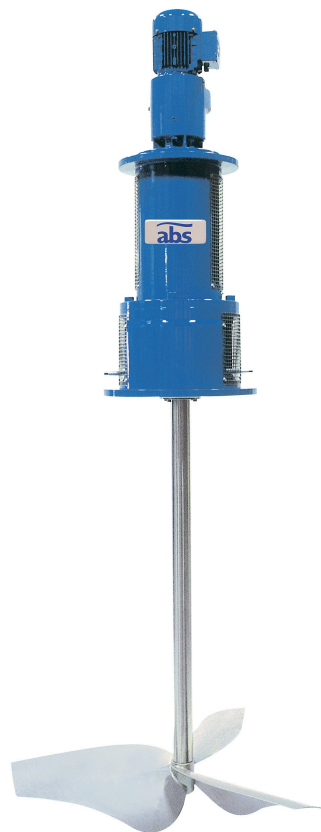
Processkrav och kundens önskemål styr valet av drivenhet. Omrörarna utrustas alternativt med kugg-, flat- vinkelväxlar eller kildremsdrift.

Tätningsmodul

Denna förses med lämplig tätning. Tätningens anslutningsfläns kan levereras i olika dimensioner.

Axeltätningar

Axeltätningarna är avsedda för att bibehålla det önskade trycket i tanken eller att förhindra läckage genom axelgenomföringen. Tätningar används även för att förhindra att föroreningar kommer ner i tanken eller att processvätskan skall skada omröraren genom stänk eller gaskontakt. Tätningalternativen är många, enkel eller dubbel mekanisk tätning, packbox, TH-, TL-, och TS-tätningar och labyrinttätning.



Tekniska data

Propellerdiameter:	100mm - 6m
Effekt:	250kW
Axellängd:	30m



Axelkoppling

Vid behov förses omröraraxeln med eller flera axelkopplingar. Kopplingarna är av flänstyp men för hygieniska krav ersätts av en gängad axelkoppling.

Rörorgan för omrörare

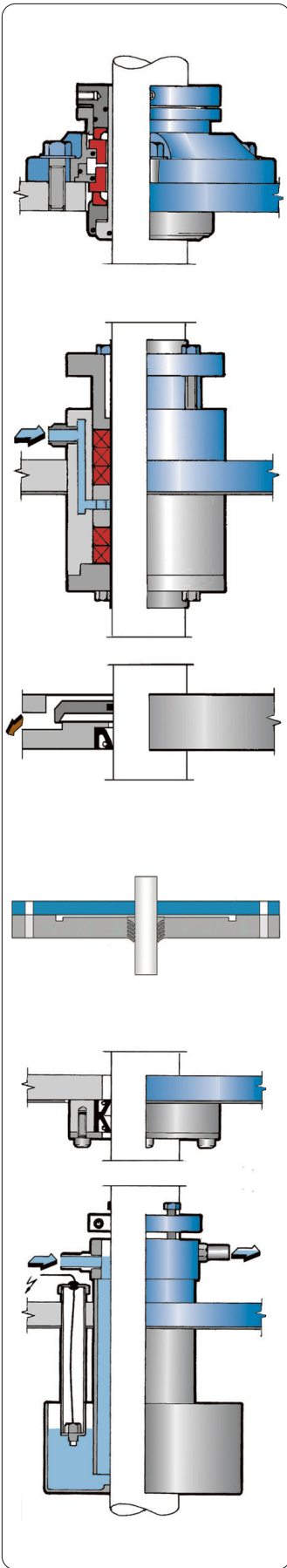
Det välkomponerade sortimentet av rörorgan gör det möjligt för oss att välja optimalt rörorgan för varje processfall.

I kombination med vårt dimensioneringskunnande ger dessa bästa möjliga processresultat till längsta möjliga energikostnad.

Motor

Effektområde: 0.12 - 250 kW. Alternativt är elmotorer.

Axeltätningar



Mekanisk tätning

- Dubbelt eller enkelt utförande
- Torrgående eller med spärrvätska
- Delbar tätning
- Vätskekyllt tätningshus
- Patrontätning

Packboxtätning

Fördelarring, som vanligtvis ingår, fungerar som glidlager och ökar tätningens livslängd. Axeln förses ofta med slithylsa.

- 5 flätor
- Vätske- eller fettsmord

TH-tätning

Hygientätning avsedd för att förhindra olja och föroreningar att komma in i processtanken.

TH-tätning

Skyddar omröraren från stänk. Utförande helt i PTFE utan gummidelar. Speciellt avsedd för aggressivt media och där gummidelar är olämpliga att använda.

TS-tätning

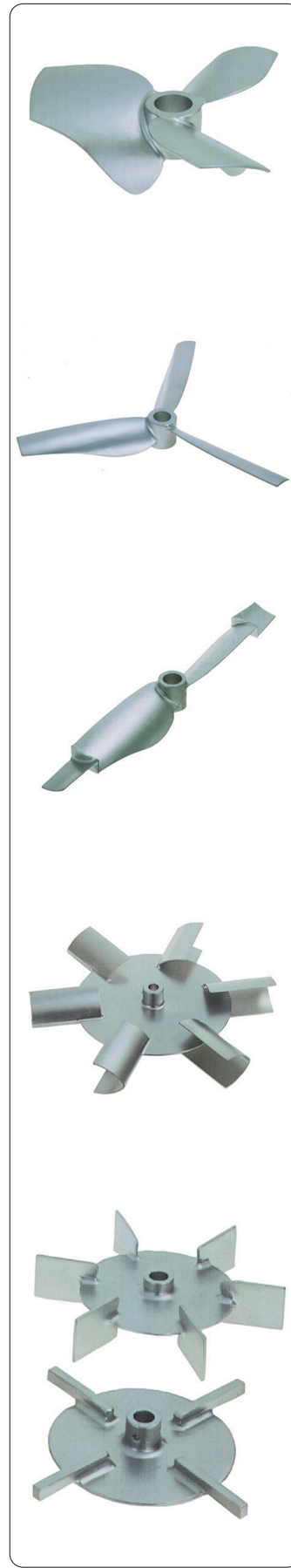
Läpptätning avsedd att förhindra föroreningar att komma in i processtanken. Skyddar omröraren mot stänk.

Labyrinttätning

Tätning för lågtrycksprocesser. Speciellt lämplig för rötchammare. Vattenlåsets höjd bestäms av tankens inre tryck.

- Kan förses med nivåkontroll i labyrinten.

Rörorgan



SHP1

Vår klassiska patenterade högflödespropeller som är erkänt energismål och effektiv. Lika effektiv för svåra suspensioner och reaktioner som för homogenhållning och blandning. Avsedd för viskositeter på upp till 50.000 mPas

SHP18

En mönsterskyddad utveckling av SHP1. Ger ökad effektivitet vid lägre viskositeter. Låg vikt ger möjlighet till lättare axelkonstruktioner.

SHPD

Dubbelverkande propeller för höga viskositeter. Låg vikt ger möjlighet till lättare axelkonstruktioner.

SRGT

Patenterad turbin avsedd för gasdispersion. Utformningen medför att effektbehovet är konstant vid varierande gasflöde. Fungerar utmärkt även med trefasssystem, vätska-gas-partiklar.

Övriga rörorgan

I vårt program ingår även rörorgan av konventionell typ.